



# HIGH GLOSS

ALKYD ENAMEL



### HUNTER HIGH GLOSS

HUNTER HIGH GLOSS 是一种优良质量, 醇酸树脂的光亮珐琅, 拥有不变黄的长油醇酸树脂和耐光的色素制成的, 它拥有出色的光泽和远离菌类的寄长, 适用于户外或户内的木材和金属。

### 表面处理

表面上的锈, 松脱的旧漆, 尘土, 油脂或蜡都必须使用适当的沙纸除去以磨平不均和擦去灰尘。如果是木质表面, 先涂上一层Primer。如在金属表面, 则涂上一层Zinc Chromate Primer。再涂上一层Undercoat。新镀锌的金属, 铝, 不锈钢或合金, 表面须先除油脂, 再涂上 Primer 以提高黏附性。

### 施工资料

漆干 : 2小时以内  
重涂时间 : 相隔3-4小时  
厚度 : 每层接近40微米 (每层别涂太厚, 分多次上漆)  
理论覆盖面积 : 每公升10-12平方米  
涂层次数 : 两至三层

### 用法

髹扫用具 : 漆刷, 滚轴涂刷或喷射。  
调稀 : 通常不必调稀, 如有需要, 使用Thinner。  
清理 : 完工后请即刻以 Thinner 或白火酒清洗所有工具。

### HUNTER HIGH GLOSS

HUNTER HIGH GLOSS adalah cat kilat alkyd berkualiti yang telah dirumus khas untuk tahan lasak terhadap cuaca tropika. Cat ini terdiri daripada alkyd yang tak terkuning dan mengandungi pigmen yang tahan cahaya. Enamel ini juga mempunyai daya kilau yang tinggi dan tahan terhadap pertumbuhan fungus dan kulat. Ia sesuai digunakan pada permukaan kayu dan besi sama ada di luar atau di dalam bangunan.

### Penyediaan Permukaan

Semua karat, bahan cat yang terkelupas, kekotoran, gris atau lilin mesti digosok dengan kertas pasir hingga licin serta bersihkan debu dan habuknya. Sapu selapis Primer untuk permukaan kayu atau Zinc Chromate Primer untuk permukaan besi. Diikuti oleh satu lapis Undercoat untuk menambah ketebalan. Bahan-bahan galvan, aluminium, keluli tahan karat dan aloi, permukaannya mesti dibersihkan diikuti menyapu satu lapis Primer.

### Data Penggunaan

Kering Sentuh : Kurang daripada 2 jam  
Ulang Cat : 3-4 jam.  
Ciri lapisan : lebih kurang 40 micron selapis. (jangan sapu terlalu tebal dalam satu lapis)  
Purata liputan : 10-12 m<sup>2</sup> / liter  
Bilangan lapisan : 2-3 lapisan

### Cara Penggunaan

Cara : Berus, penggelek atau penyembur.  
Penggunaan : Untuk kegunaan biasa, percairan tidak diperlukan. Jika perlu, gunakan Thinner.  
Pencucian : Cuci semua alat perkakas dengan Thinner atau spirit putih sebaik sahaja kerja-kerja mengecat selesai dilakukan.

### HUNTER HIGH GLOSS

HUNTER HIGH GLOSS is a quality alkyd gloss enamel specially developed to withstand the most severe condition of tropical climate. It is made of non yellowing long oil alkyd and light-fastness pigments. This enamel has excellent gloss retention and fungus resistant. Suitable for the application on wood and metal surfaces, both exterior and interior use.

### Surface Preparation

The rust, defective or poorly adhere old loose paint film, dirt, grease or wax must be rubbed down using suitable sandpaper to smoothen the unevenness and dust off. Prime one coat of Primer for wood surface or Zinc Chromate Primer for metal surfaces. Follow by one coat of Undercoat for the build. New galvanized metal, aluminium, stainless steel or alloy, the surface shall be degreased and prime one coat of Primer.

### Application Data

Touch Dry : Less than 2 hour.  
Recoat : 3-4 hours.  
Film Properties : apprx. 40 microns per coat (do not apply too thick in a single coat, split into more layers)  
Theoretical Coverage : 10-12 m<sup>2</sup> / litres  
No. of coat : 2-3 coats

### Direction For Use

Application : Brush, roller or spraying.  
Thinning : For normal use, thinning is not necessary. Use Thinner for dilution.  
Cleaning Up : Clean all paint equipments with Thinner or White Spirit immediately after use.

# HIGH GLOSS

ALKYD ENAMEL



### FAST DRYING

- NON YELLOWING
- EXCELLENT GLOSS RETENTION
- EXCELLENT COVERAGE



Diedarkan oleh :  
**UT PAINTS SDN BHD** (251822-U)  
No.9, Jalan Indah Gemilang 5, Taman Perindustrian Gemilang,  
81800 Ulu Tiram, Johor, Malaysia.  
email : sales@utpaints.com





# HUNTER

## HIGH GLOSS

ALKYD ENAMEL



- FAST DRYING
- NON YELLOWING
- EXCELLENT GLOSS RETENTION
- EXCELLENT COVERAGE



# GENERAL PURPOSE



Lily 6146



Sunrise 0004



Pangkor 6413



China Blue 6642



Venus 6406



Matt Black 725



Aluminium (Wood & Metal)



Off White 10B15



Paprika 6623



Mirage 6660



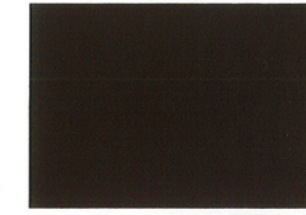
Neptune 6631



Dawn Grey BS 9-093



White Undercoat 701



Grey Green Primer 736



Cream 3040



Signal Red 6613



Californian 6614



Tropicana 12E53



Marine Blue 6649



Smoke Grey 9095



Black Oxide 785



Red Oxide 750



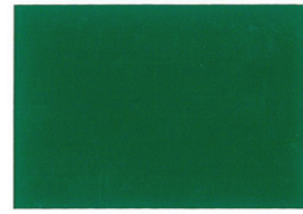
Golden Honey 6627



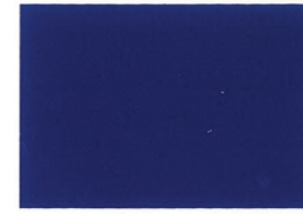
Catus Flower 6618



Sunflower 16268



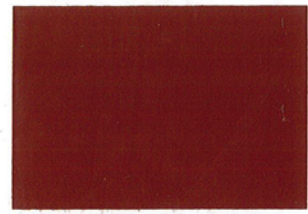
Apple Green 6638



Wira Blue 6227



Executive Grey 6604



Golden Brown 3044



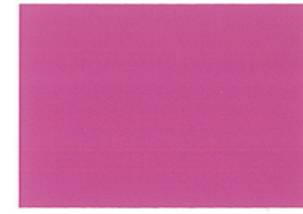
Rustic 2038



Bright Gold 6622



Grass Green 6639



E.Pink 3936



Steel Grey 9097



Suede 3045



Maroon 1024



Sunrise Yellow 6669



Bottle Green 6074



Dolphin II 2452

