

ROOF MAX



Anti Fungus Acrylic Roof Finish

- Excellent color fastness
- Resistant to efflorescence and alkali attack
- Superior dirt shedding property
- Fungus and algae resistant
- UV resistant



Crayon 9144



Texas Brown

9505



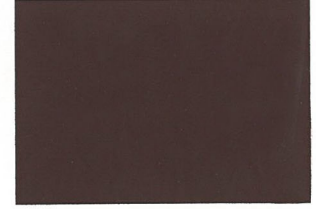
Shadow Grey

9670



Casa Blue

9445



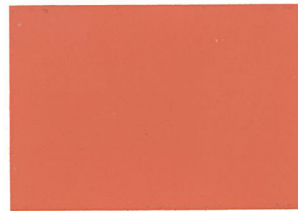
Istana Maroon

9522



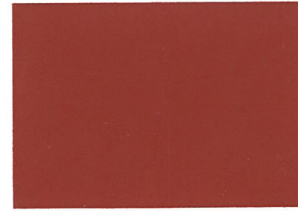
Orange

9650



Crayon

9144



Impian Red

9521



Rimba Green

9417

ROOF MAX

Anti Fungus Acrylic
Roof Finish



SMART ROOF MAX

SMART ROOF MAX 是一种耐用水性的微亮亚克力屋顶漆，其特别配方专为石棉、屋瓦和金属瓦而配制。可抗霉及防止苔藓。它也能抵受烈日暴雨的侵袭。

表面处理

确保表面干净，干燥和没有灰尘、油脂、蜡质、苔藓和其它杂质。先剔除松脱的漆层。为了取得最佳效果，请先涂一层 SMART High Performance Sealer 900 或 SMART Green Sealer 850 然后再涂上两层 SMART ROOF MAX。

注意：别在雨天油刷 SMART ROOF MAX。

施工资料

手触干度：视气温和湿度而定
髹次层漆：相隔一至两个小时
髹扫面积：每公升十一至十三平方公尺
层数：两层

用法

髹扫用具：使用前需彻底搅均，可用漆扫，滚轴涂刷或喷射。
调稀：通常不必调稀。如果需要调稀，用不超过10%的清水。
清理：髹漆工作完成后即刻用清水洗净用具。

配方

H2O, Polymer, CaCO3, TiO2, Surfactants, Preservatives, Pigments 和 Defoamer。

危险

如果触及皮肤或误吞会造成呼吸困难。

安全

- 避免触及眼睛。
- 不可丢弃于沟渠。
- 避免吸入过多气体。

SMART ROOF MAX

SMART ROOF MAX ialah sejenis cat akrilik berasaskan air dengan kemasan separa-kilat yang berprestasi tinggi untuk memberi perlindungan daripada pertumbuhan kulat dan cendawan. **SMART ROOF MAX** dihasilkan khas untuk melindungi bumbung asbestos, logam atau genting. Ia tahan panas terik matahari dan hujan lebat.

Penyediaan Permukaan

Pastikan permukaan yang hendak dicat bersih, kering dan bebas daripada segala habuk, minyak, lilin, kulat dan benda asing yang lain. Tanggal lapisan cat hampir terkopek atau serpihan cat. Untuk hasil yang cemerlang, sapu 1 lapisan SMART High Performance Sealer 900 atau SMART Green Sealer 850 diikuti dengan 2 lapisan **SMART ROOF MAX**.

Perhatian: Jangan sapu kemasan dinding luar dengan **SMART ROOF MAX** dalam cuaca yang lembap.

Data Penggunaan

Kering Sentuh : Bergantung kepada suhu dan kelembapan
Ulang Cat : 1-2 jam
Liputan : 11-13m²/ liter
Bilangan Lapisan : 2 lapisan

Cara Penggunaan

Cara Menggunakan : Kacau sehingga sekata sebelum menggunakannya. Cat ini boleh disapu dengan berus, pengegelek atau penyembur.
Pencairan : Untuk kegunaan biasa, pencairan lazimnya tidak perlu. Jika perlu, cairkan dengan maksimum 10% air.
Pencucian : Cuci perkakas dengan air bersih sebaik sahaja selesai kerja.

Bahan-bahan

H2O, Polymer, CaCO3, TiO2, Surfactants, Preservatives, Pigments dan Defoamer.

Awas

Merbahaya jika ditelan, bersentuhan dengan kulit ataupun disedut.

Langkah-langkah Keselamatan

- Elak daripada bersentuhan dengan mata.
- Jangan tuang kandungan cat ke dalam longkang.
- Jangan sedut wap cat ini.

SMART ROOF MAX

SMART ROOF MAX is a durable water-base acrylic paint from SMART PAINTS. It is a high performance mid sheen roof tile finish specially formulated to give protection for asbestos, tiles or metal roof against unsightly fungi attack. It can also withstand the scorching sun and torrential rain.

Surface Preparation

Ensure the surface to be painted is clean, dry and free from dust, grease, wax, fungus and other foreign matter. Remove all loose or flaking paint film. For best results, apply 1 coat of SMART High Performance Sealer 900 or SMART Green Sealer 850 followed by 2 coats of **SMART ROOF MAX**.

Note: Do not apply **SMART ROOF MAX** in damp weather.

Application Data

Touch Dry : Dependent on temperature and humidity
Recoat : 1-2 hours
Coverage : 11-13m²/ litre
No. of Coats : 2 coats

Direction For Use

Application : Stir well before use. Application can be carried out by using brush, roller or spraying.
Thinning : Use directly or dilute with a maximum of 10% water.
Cleaning Up : Clean all equipment with clean water immediately after use.

Ingredient

H2O, Polymer, CaCO3, TiO2, Surfactants, Preservatives, Pigments and Defoamer.

Warning

Harmful by ingestion, and when in prolonged contact with skin or inhalation.

Safety Measures

- Avoid contact with eyes.
- Do not empty into drains.
- Do not breath vapour/spray.



WATER BASE



EXTERIOR



ROLL ON



BRUSH ON



SPRAY ON



NO ADDED
LEAD & MERCURY



1-2 HOURS
RECOAT

