

# TOPLUS HIGH GLOSS

ALKYD ENAMEL



## TOPLUS HIGH GLOSS

TOPLUS HIGH GLOSS 是一种优良质量, 醇酸树脂的光亮珐琅, 拥有不变黄的长油醇酸树脂和耐光的色素制成的, 它拥有出色的光泽和远离菌类的寄长, 适用于户外或户内的木材和金属。

## 表面处理

表面上的锈, 松脱的旧漆, 尘土, 油脂或蜡都必须使用适当的砂纸除去以磨平不均和擦去灰尘。如果是木质表面, 先涂上一层 Primer。如在金属表面, 则涂上一层 Zinc Chromate Primer, 再涂上一层 Undercoat, 新镀锌的金属, 铝, 不锈钢或合金, 表面须先除油脂, 再涂上 Primer 以提高黏附性。

## 施工资料

晾干 : 相隔2小时以内  
重涂时间 : 3 - 4小时  
厚度 : 每层接近40微米 (每层别涂太厚, 分多次上漆)  
理论覆盖面 : 每公升10 - 12 平方米  
涂层次数 : 两至三层

## 用法

髹扫用具 : 漆刷, 滚轴涂刷或喷射。  
调稀 : 通常不必调稀, 如有需要, 使用 Thinner。  
清理 : 完工后请即刻以 Thinner 或白火酒清洗所有工具。

## 配方

White Spirit Alkyd, Tio2, Light Fast Non-Lead Colour Pigments.

## 危险

如果触及皮肤或误吞会造成呼吸困难。

## 安全

- 远离火源, 不可吸烟。
- 上漆时, 必须配戴护眼罩。若触及眼睛, 须立刻以大量清水冲洗眼睛; 同时向医生求诊。若触及皮肤, 请使用肥皂与清水清洗, 或受承认的洁肤品亦可。
- 远离高温, 存放于阴凉处。
- 若倒翻油漆, 必须用泥沙或泥土遮盖后才收拾。不可丢在沟渠或水道内。请根据环境质量规划处理油漆废料。
- 紧闭漆罐盖子。远离儿童。

## TOPLUS HIGH GLOSS

TOPLUS HIGH GLOSS adalah cat kilat alkid berkualiti yang telah dirumus khas untuk tahan lasak terhadap cuaca tropika. Cat ini terdiri daripada alkid yang lak terkuning dan mengandungi pigmen yang tahan cahaya. Enamel ini juga mempunyai daya kilau yang tinggi dan tahan terhadap pertumbuhan fungus dan kulat. Ia sesuai digunakan pada permukaan kayu dan besi sama ada di luar atau di dalam bangunan.

## Penyediaan Permukaan

Semua karat, bahan cat yang terkelupas, kekotoran, gris atau lilin mesti digosok dengan kertas pasir hingga licin serta bersihkan debu dan habuknya. Sapu selapis Primer untuk permukaan kayu atau Zinc Chromate Primer untuk permukaan besi. Diikuti oleh satu lapis Undercoat untuk menambah ketebalan. Bahan-bahan galvanium, aluminium, keluli tahan karat dan aloi, permukaannya mesti dibersihkan diikuti menyapu satu lapis Primer.

## Data Penggunaan

Kering Sentuh : Kurang daripada 2 jam  
Ulang Cat : 3 - 4 jam.  
Ciri lapisan : lebih kurang 40 micron selapis. (jangan sapu terlalu tebal dalam satu lapis)  
Purata liputan : 10-12 m<sup>2</sup> / liter  
Bilangan lapisan: 2-3 lapisan

## Cara Penggunaan

Cara : Baus, penggelek atau penyembur.  
Penggunaan : Untuk kegunaan biasa, percairan tidak diperlukan. Jika perlu, gunakan Thinner.  
Pencucian : Cuci semua alat perkakas dengan Thinner atau spirit putih sebaik sahaja kerja-kerja mengecat selesai dilakukan.

## Bahan-bahan

White Spirit Alkyd, Tio2, Light Fast Non-Lead Colour Pigments.

## Awas

Merbahaya jika disedut, bersentuhan dengan kulit yang berterusan atau ditelan.

## Langkah-langkah Keselamatan

- Jauhkan dari perincian api. Dilarang Merokok.
- Pemakaian pelindung mata yang sesuai adalah disyorkan apabila mengecat. Jika terkena pada mata, basuh dengan air & dapatkan rawatan perubahan dengan segera.
- Jauhkan dari suhu yang keterlaluan & simpan di tempat teduh.
- Jika cat terlampah, bendung & sekat tumpahan dengan pasir & tanah. Jangan membuang sisa cat menurut Peraturan Kualiti Alam Sekitar.
- Pastikan tin sentiasa tertutup rapat & jauhkan dari kanak-kanak.

## TOPLUS HIGH GLOSS

TOPLUS HIGH GLOSS is a quality alkyd gloss enamel specially developed to withstand the most severe condition of tropical climate. It is made of non yellowing long oil alkyd and light-fastness pigments. This enamel has excellent gloss retention and fungus resistant. Suitable for the application on wood and metal surfaces, both exterior and interior use.

## Surface Preparation

The rust, defective or poorly adhere old loose paint film, dirt, grease or wax must be rubbed down using suitable sandpaper to smoothen the unevenness and dust off. Prime one coat of Primer for wood surface or Zinc Chromate Primer for metal surfaces. Follow by one coat of Undercoat for the build. New galvanizing metal, aluminium, stainless steel or alloy, the surface shall be degreased and prime one coat of Primer.

## Application Data

Touch Dry : Less than 2 hour.  
Recoat : 3 - 4 hours.  
Film : apprx. 40 microns per coat  
Properties : (do not apply too thick in a single coat, split into more layers)  
Theoretical Coverage : 10-12 m<sup>2</sup> / litres  
No. of coat : 2-3 coats

## Direction For Use

Application : Brush, roller or spraying.  
Thinning : For normal use, thinning is not necessary. Use Thinner for dilution.  
Cleaning Up : Clean all paint equipments with Thinner or White Spirit immediately after use.

## Ingredient

White Spirit Alkyd, Tio2, Light Fast Non-Lead Colour Pigments.

## Warning

Harmful by inhalation, and when in prolonged contact with skin or swallowed.

## Safety Measures

- Keep away from sources of ignition. No smoking.
- When applying, it is advisable to wear suitable eye protection. In case of eye contact, rinse immediately with plenty of water & seek medical advice. Remove splashes from skin; use soap & water or a recognized skin cleaner.
- Protect from extreme temperatures. Store in a cool place.
- In the event of accident, contain & collect spillage using sand or earth. Do not empty into drains or watercourses. Dispose any paint waste in accordance with the appropriate environmental Quality Regulations.
- Keep container tightly closed & out of reach of children.



TOPLUS

Singapore | Malaysia | Indonesia



# TOPLUS HIGH GLOSS

ALKYD ENAMEL

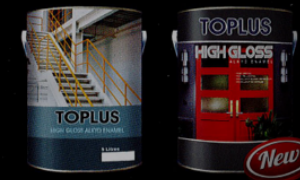
- FAST DRYING
- NON YELLOWING
- EXCELLENT GLOSS RETENTION
- EXCELLENT COVERAGE



# TOPLUS HIGH GLOSS

ALKYD ENAMEL

- FAST DRYING
- NON YELLOWING
- EXCELLENT GLOSS RETENTION
- EXCELLENT COVERAGE



Paprus 2056



Sunrise 0004



Balmoral Pink 2287



Green 6644



Off White 10B15



Paprika 6623



E.Pink 3936



Green Land 2060



Cream 3040



Sunflower 16268



Tropicana 12E53



Apple Green 6638



Bright Gold 6622



Signal Red 6613



Golden Brown 3044



Grass Green 6639



Golden Honey 6627



Maroon 1024



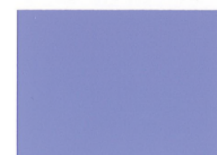
Rustic 2038



Suede 3045



Neptune 6631



Dolphin II 2452



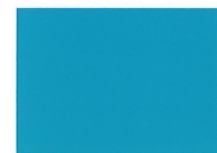
Dawn Grey BS 9-093



Executive Grey 6604



Marine Blue 6649



China Blue 6642



Smoke Grey 9095



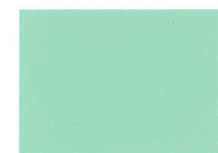
Steel Grey 9097



Wira Blue 9596



Pangkor 3413



Botany Blue 1019



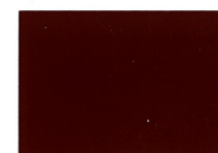
## TOPLUS METAL & WOOD PRIMER



Aluminium (Wood/Metal)



Black Oxide 785



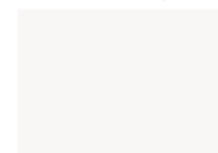
Red Oxide 750



Zinc Chromate Grey Green Primer 736



Matt Black 725



White Undercoat 701

